

CATÁLOGO DO ITEM IMPORTADO

Pleito de Inclusão de Ex-Tarifário

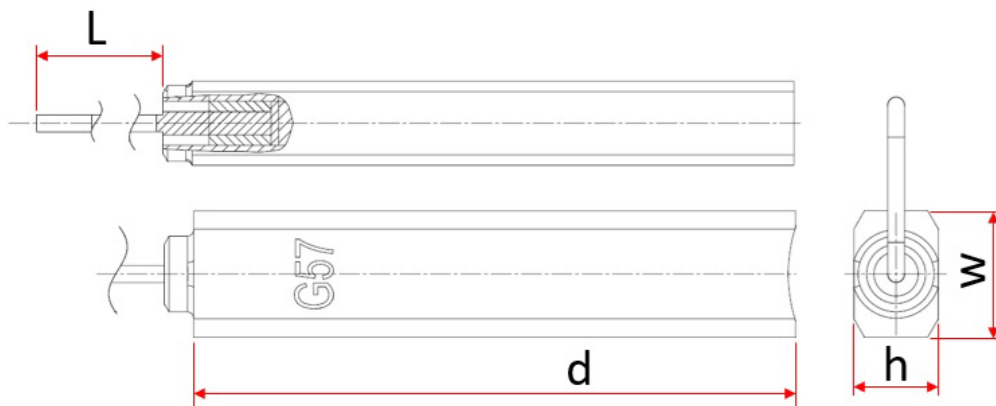
Número de Controle SDIC	NCM	Sugestão de descrição do ex-Tarifário
D165-23I	8545.20.00	Escova de contato; contendo cobre (entre 38 e 42 por cento da massa total); grafite (entre 57 e 61 por cento da massa total); impurezas máximas de 1 por cento de sua massa; com comprimento de 15,8 mm (+/- 0,3 mm), largura de 4 mm (+/- 0,15 mm) e altura de 6 mm (+/- 0,15 mm), cordoalha composta de cobre com comprimento de 51,2 mm (+2/-0 mm) e um diâmetro de 0,95 mm (+/- 0,1 mm), força mínima de extração de 35 N (+/- 5 N); para fabricação de alternadores; com função de conduzir a corrente elétrica para o rotor; com aplicação em automóveis, veículos comerciais leves, caminhões, ônibus, máquinas agrícolas autopropulsadas, máquinas rodoviárias autopropulsadas.

1. Especificações técnicas detalhadas da autopeça

(características quantitativas e qualitativas, por exemplo: dimensões, materiais de fabricação, especificações de trabalho/funcionamento [torque, potência, resistência, tensão, corrente, dureza, vazão, condutibilidade, temperatura etc.], características de hardware, software, características físicas, dentre outras inerentes a cada produto):

Comprimento de 15,8 mm (+/- 0,3 mm), largura de 4 mm (+/- 0,15 mm) e altura de 6 mm (+/- 0,15 mm), cordoalha composta de cobre com comprimento de 51,2 mm (+2/-0 mm) e um diâmetro de 0,95 mm (+/- 0,1 mm), força mínima de extração de 35 N (+/- 5 N)

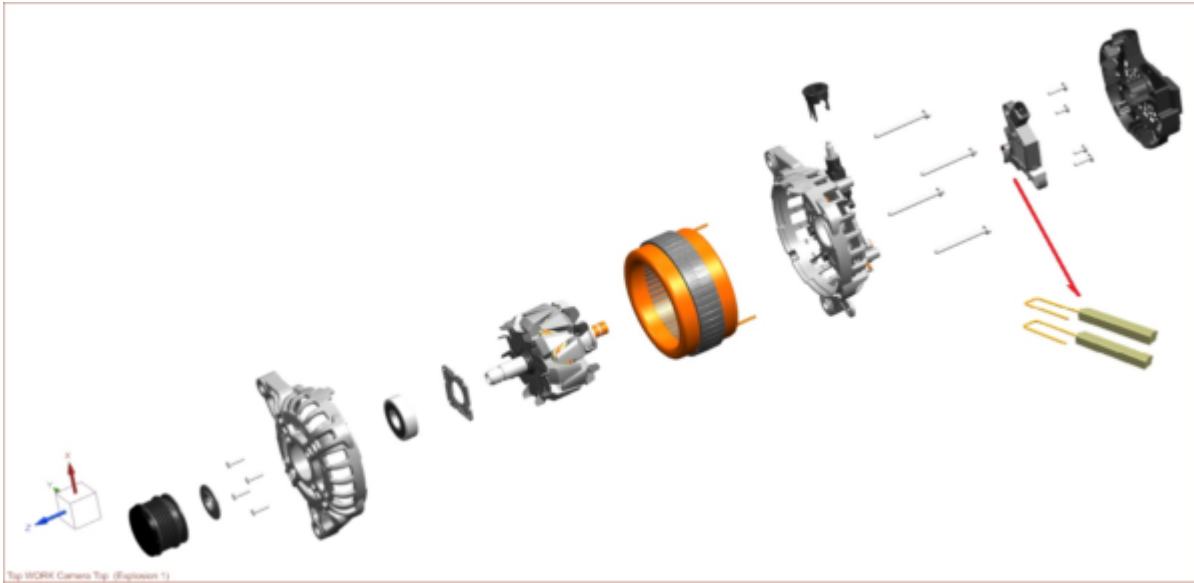
2. Imagens da autopeça importada e/ou desenho esquemático (obrigatório conter as principais dimensões em milímetros):



Comprimento livre de cordoalha (L)	Altura da escova (h)	Largura da escova (w)	Comprimento da escova (d)
51,2 (+2/-0) mm	4,0 (+/- 0,15) mm	6,0 (+/- 0,15) mm	15,8 (+/- 0,3) mm

3. Aplicação do item importado *(em qual produto fabricado pela empresa pleiteante o item importado será incorporado).*

Aplicado em: alternadores



4. Função do item importado no produto fabricado pela empresa pleiteante do ex-tarifário:

Conduzir a corrente elétrica para o rotor

Veículos(s): automóveis, veículos comerciais leves, caminhões, ônibus, máquinas agrícolas autopropulsadas, máquinas rodoviárias autopropulsadas